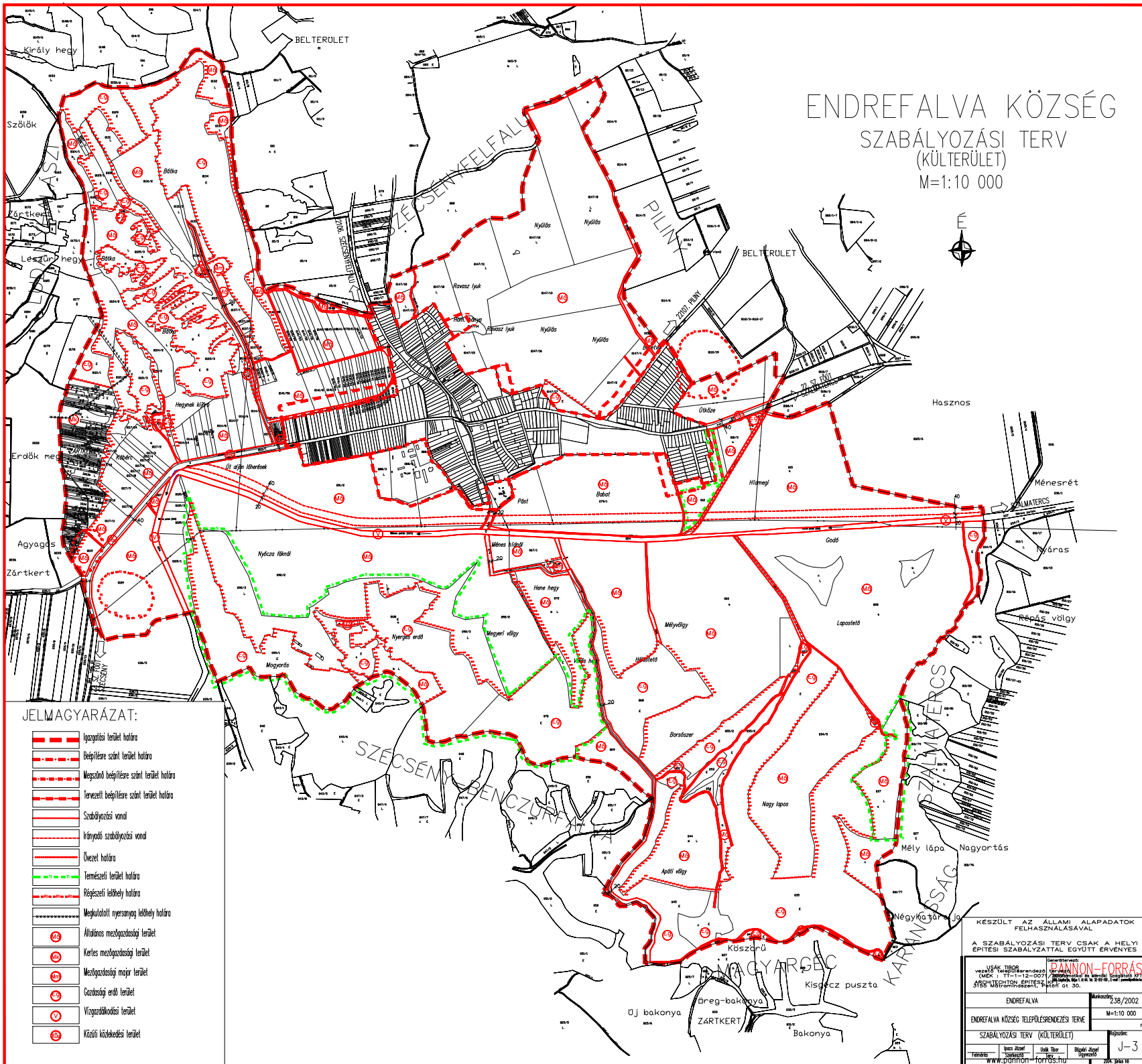


# ENDREFALVA KÖZSÉG SZABÁLYOZÁSI TERV (KÜLTERÜLET) M=1:10 000



## JELMAGYARÁZAT:

- Igazgatási terület határa
- Béépítésre szánt terület határa
- Megszűnt béépítésre szánt terület határa
- Tervezett béépítésre szánt terület határa
- Szabályozási vonal
- Irányadó szabályozási vonal
- Ővezet határa
- Természeti terület határa
- Régészeti lelőhely határa
- Meghatározott nyersanyag lelőhely határa
- Állóvizes mezőgazdasági terület
- Kertes mezőgazdasági terület
- Mezőgazdasági major terület
- Csofosági erdő terület
- Vizgazdálkodási terület
- Közüli közlekedési terület

KÉSZÜLT AZ ÁLLAMI ALAPADATOK FELHASZNÁLÁSÁVAL	
A SZABÁLYOZÁSI TERV CSAK A HELYI ÉPÍTÉSI SZABÁLYZATTAL EGYÜTT ÉRVÉNYES	
Készítve: PANNON-FORRÁS Vezető: TITKOSZKI Dátum: 2002.12.05 ÁRSZÁMLA: 120 000 Ft ÁRSZÁMLA: 120 000 Ft	Készítve: PANNON-FORRÁS Vezető: TITKOSZKI Dátum: 2002.12.05 ÁRSZÁMLA: 120 000 Ft ÁRSZÁMLA: 120 000 Ft
ENDREFALVA	238/2002
ENDREFALVA KÖZSÉG TELEPÜLESMENEDZSÉSI TERVE	M=1:10 000
SZABÁLYOZÁSI TERV (KÜLTERÜLET)	J-3
Tervező: PANNON-FORRÁS Szerkesztő: PANNON-FORRÁS Felülvizsgáló: PANNON-FORRÁS Jóváhagyó: PANNON-FORRÁS	Készítve: PANNON-FORRÁS Vezető: TITKOSZKI Dátum: 2002.12.05 ÁRSZÁMLA: 120 000 Ft ÁRSZÁMLA: 120 000 Ft